

# 3次元計測システム

## モバイルマッピングシステム&レーザースキャナ 体験セミナー

2010年7月13日 (火)

Strat 13:00

### 勤労者総合福祉センター

宇佐市大字四日市 391-10

TEL 0978-33-4711

主催 株式会社 水上洋行 北九州営業所

協賛 株式会社 トプコン販売



### G空間にむけて モバイルマッピングシステムセミナー

13:00 ~ 14:50 Topcon IP-S2 Lite

IP-S2 Lite の走行データより、360°全方向の画像データを作成。GPS/IMU システムにより、計測画像より位置情報を算出します。

360°走行動画による、独自ストリートビューの制作。撮影箇所の三次元位置情報より距離計測・高さ計測・面積測定が可能。GISソフトの連動により、動画情報を、地図情報とリンク可能です。3次元動画データから、様々なデータ提供を可能にします。

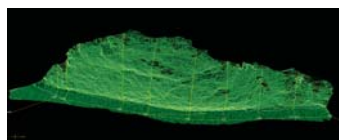


### 3次元計測 レーザースキャナーセミナー

15:10 ~ 17:00 Topcon GLS-1500

注目度、急上昇の3Dレーザースキャナ。トプコン社製GLSシリーズが最新モデルで1秒間3万点の超高速3D計測が可能になりました。内蔵のデジタルカメラから色彩抽出し、まるで立体写真のような3D計測データが取得できます。

業務の差別化や技術提案のキーワードで、土木構造物や建築物、地形などの複雑な形状を高密度で測定する3Dレーザースキャナーの活躍の場は、ますます広がってきています。



[Http://www.mizukami-abroad.co.jp](http://www.mizukami-abroad.co.jp)

To the World of 3D  
**Mizukami**  
Since 1926